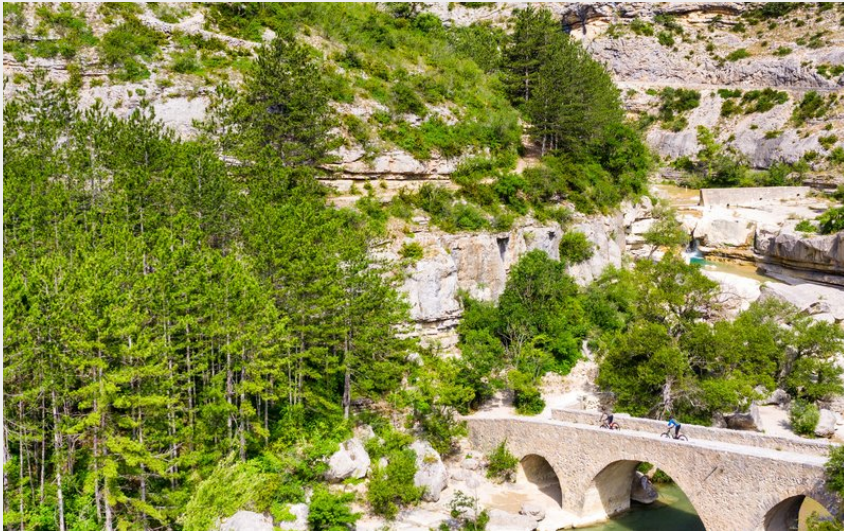
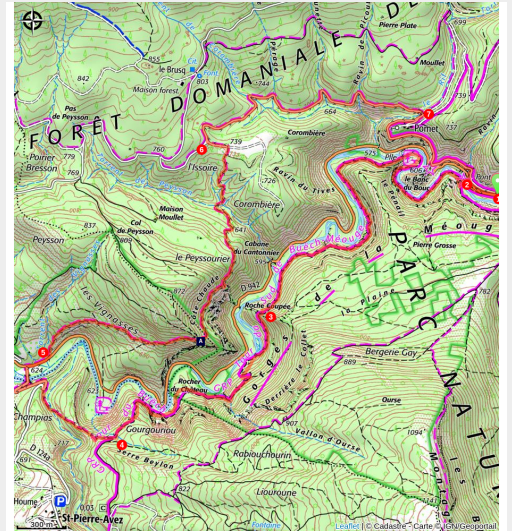


# Tour des Gorges de la Méouge (N°5)

Laragne / Méouge - Val Buëch-Méouge



Pont roman (Remi Fabregue -Agence Kros)



## **Travaux sur la route départementale de la Méouge : perturbations à prévoir en avril**

**À partir du 31 mars, la RD942 sera fermée en semaine de 8h30 à 16h40 pour une durée de 4 semaines. La circulation des piétons et vélo sera également interdite.**

**Une ouverture exceptionnelle est prévue les mercredis et jeudis de 12h à 12h30 pour permettre le passage du bus scolaire et le retour du marché.**

**La route restera accessible les week-ends et jours fériés.**

**La route de Pommet sera totalement fermée 24h/24 pendant 4 à 5 semaines, avant une réouverture progressive avec des coupures ponctuelles. Début juin, des travaux de goudronnage entraîneront 3 jours de fermeture complète.**

**L'accès à l'aire d'envol de Chabre et à l'atterrissage Sud se fera via la VC de Peysson (côté Barret-sur-Méouge).**

**Déviations : passage par Laborel pour les véhicules légers et par le Jabron pour les poids lourds. Merci de votre patience et de votre vigilance sur les routes !**

*Ce circuit, souvent en balcon sur les deux versants des gorges, est très rythmé par des enchaînements de montées et de descentes. Par temps chaud, la baignade est recommandée à l'arrivée.*

## **Infos pratiques**

---

Pratique : Randonnée

---

Durée : 5 h

---

Longueur : 12.6 km

---

Dénivelé positif : 634 m

---

Difficulté : Difficile

---

Type : Boucle

---

Thèmes : Curiosité géologique, Histoire et patrimoine, Lac, cascade et rivière

# Itinéraire

**Départ** : Pont Roman, Pomet

**Arrivée** : Pont Roman, Pomet

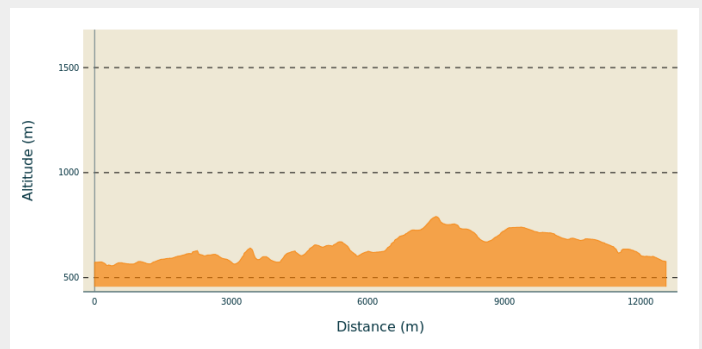
**Balisage** : — PR

**Communes** : 1. Val Buëch-Méouge

2. Saint-Pierre-Avez

3. Barret-sur-Méouge

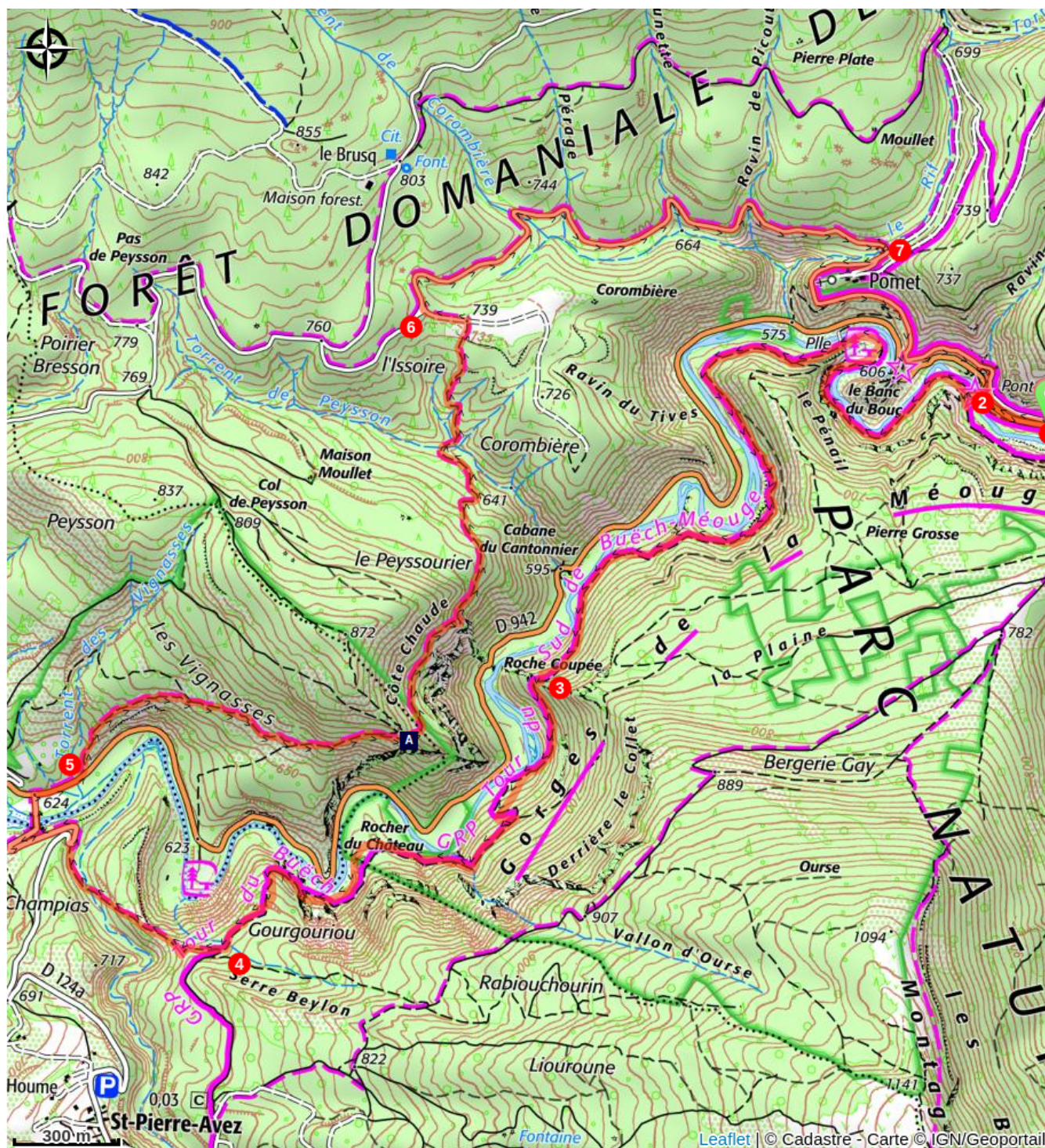
## Profil altimétrique



Altitude min 557 m Altitude max 791 m

1. Monter par la D 942 sur 100 m, s'engager sur le sentier en contrebas du mur et franchir le pont roman (les ruines du moulin de Pomet emporté par la crue de 1901 se trouvent sur la droite). Remonter par le sentier de gauche.
2. A l'embranchement, prendre le sentier de droite (direction "Saint-Pierre-d'Avez"). Il parcourt les gorges en montagnes russes. Après l'aire de pique-nique, laisser à droite la sente qui va vers la passerelle, monter à gauche, puis rester à droite (direction "Rocher du Château"). Le sentier continue en traversée. Gravier le raidillon et aller tout droit.
3. Au collet qui domine la Roche Coupée, profiter du point de vue et descendre. Le sentier, en montagnes russes, parfois creusé dans la falaise, se poursuit non loin de la Méouge (brefs passages étroits dégradés!). Contourner le rocher du Château (tour naturelle torsadée, rescarpée de l'érosion). Après le raidillon et la traversée, parvenir à une intersection.
4. Prendre le sentier à droite (direction "Barret-sur-Méouge"). Dévaler la pente, franchir à gué le torrent d'Ourse et remonter. Au poteau 367, descendre par la D 124a puis, suivre la D 942 à droite sur 150 m.
5. Gravier à gauche la sente dans la garrigue (direction "Pomet"). Continuer en montagnes russes jusqu'à l'arête (point de vue). Dévaler la pente sur l'autre versant, obliquer à gauche et, en traversée, gagner une seconde arête, dominant la Roche Coupée. Descendre à gauche jusqu'à la plantation de pins. Poursuivre à flanc puis en descente. Franchir le torrent de Peysson à gué, remonter en face dans la pinède et atteindre une grande clairière sur la crête (zone d'atterrissage pour parapentes). Prendre la piste à gauche.
6. Descendre par la route à droite sur 2 km, passer le pont et tourner à droite vers Pomet.
7. Ne pas monter dans le hameau, mais continuer par la route en contrebas. Elle domine la Méouge, passe au Banc du Bouc (table de lecture) et ramène au parking.

# Sur votre chemin...



✧ Point de vue (A)

# Toutes les infos pratiques

## **⚠** Recommandations

- Circuit déconseillé en hiver (cascades de glace dans les gorges) et après de violents orages

## Comment venir ?

### Transports

- Limitons les déplacements, pensons aux transports en commun et au covoiturage : <https://zou.maregionsud.fr>

### Accès routier

Depuis Laragne-Montéglin (7 km), suivre la D 942 au sud-ouest jusqu'aux gorges de la Méouge.

### Parking conseillé

En bordure de la D 942 (à la bifurcation avec la route de Pomet et du site d'envol de Chabre), Châteauneuf-de-Chabre

## **i** Lieux de renseignement

### **Office de Tourisme Sisteron Buëch - bureau de Laragne**

Place des Aires, 05300 Laragne-Montéglin

[laragne@sisteron-buech.fr](mailto:laragne@sisteron-buech.fr)

Tel : 04 92 65 09 38

<http://www.sisteron-buech.fr>



# Sur votre chemin...

---

## ✧ Point de vue (A)

Le sentier de la Boucle de Peysson offre de très beaux points de vue. De cet endroit, un large panorama s'ouvre sur les Gorges de la Méouge, la vallée du Laragnais et le village de Saint-Pierre-Avez.