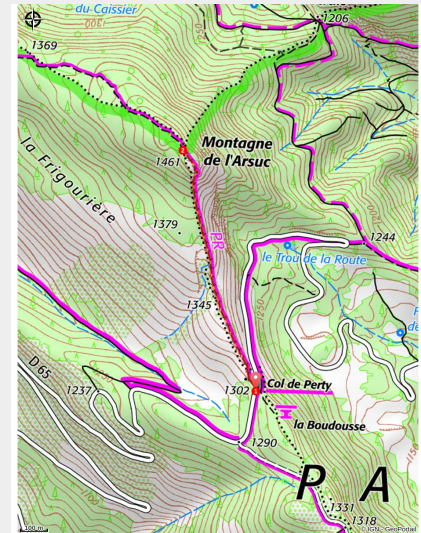


Sommet de l'Arsuc (N°11)

Orpierre - Montauban-sur-l'Ouvèze



Vue panoramique depuis le sommet (CCSB)



Une randonnée très courte avec peu de dénivelé pour accéder à un superbe panorama au sommet de l'Arsuc.

Infos pratiques

Pratique : Pédestre

Durée : 1 h

Longueur : 2.0 km

Dénivelé positif : 149 m

Difficulté : Très facile

Type : Aller-retour

Thèmes : Point de vue, Sommet et col

Accessibilité : Famille

Itinéraire

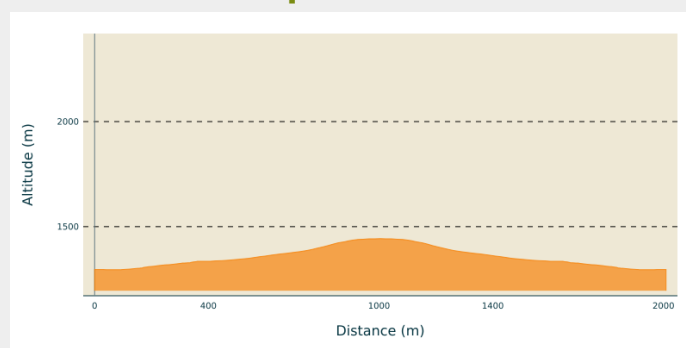
Départ : Col de Perty, Laborel

Arrivée : Col de Perty, Laborel

Balisage : — PR

Communes : 1. Montauban-sur-l'Ouvèze
2. Laborel

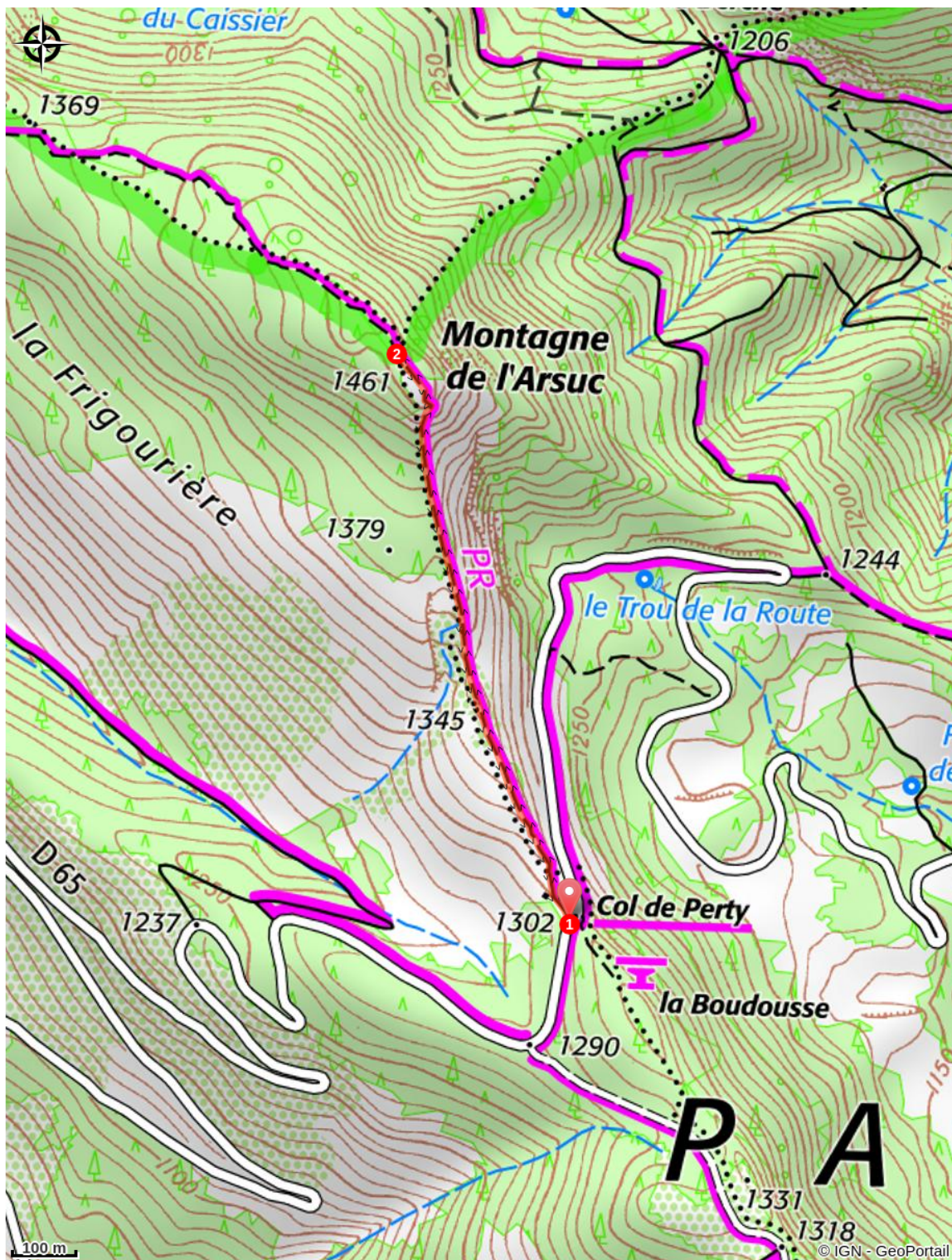
Profil altimétrique



Altitude min 1295 m Altitude max 1443 m

1. Du Col de Perty, suivre la crête jusqu'au sommet.
2. Une fois au sommet de la Montagne de l'Arsuc, retour par le même itinéraire.

Sur votre chemin...



Toutes les infos pratiques

Comment venir ?

Transports

- Limitons les déplacements, pensons aux transports en commun et au covoiturage : <https://zou.maregionsud.fr>

Accès routier

Depuis Laragne ou Serres (31 ou 36 km), emprunter la D 1075 puis la D 30 (embranchement Eyguians), traverser Orpierre et le hameau des Bégües ; poursuivre sur la D 65 jusqu'à Laborel et continuer tout droit en direction du Col de Perty.

Parking conseillé

Parking du Col de Perty, Laborel

Accessibilité



Famille

Lieux de renseignement

Office de Tourisme Sisteron Buëch - bureau d'Orpierre

Place du village, None 05700 Orpierre

orpierre@sisteron-buech.fr

Tel : 04 92 66 30 45

<http://www.sisteron-buech.fr>

